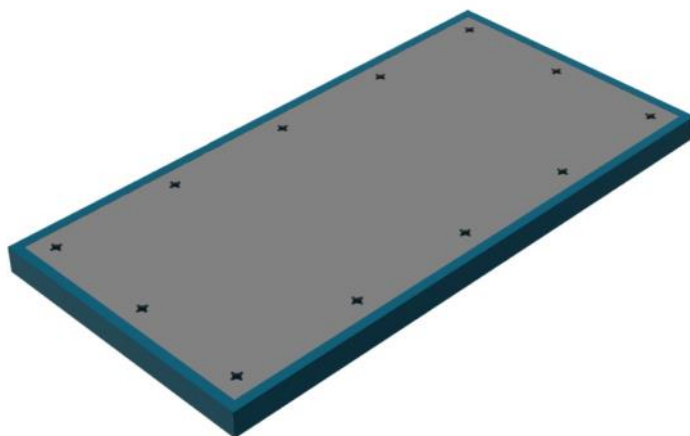
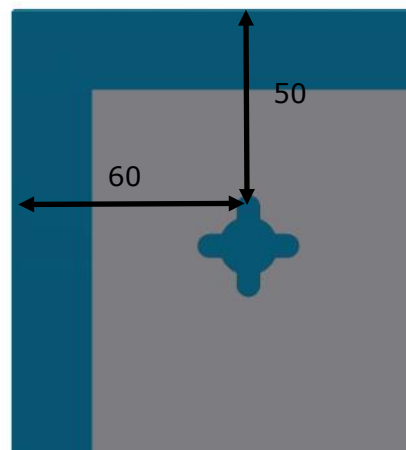


Absoflex Nyckelhål

1.) I höjddled monteras skruvarna ca 5 cm under väggabsorbentens tänkta överkant. I sidled monteras skruven ca 6 cm innanför väggabsorbentens tänkta sidor. Skruva inte in hela skruven mot väggen, utan lämna ca 0,5 cm. Montage görs med minst 4 skruv.

2.) Häng därefter upp väggabsorbenten på skruvarna.



Infästning av väggabsorbenter sker med minst två skruvar i absorbentens överkant. Samt minst två i underkant för att låsa absorbenten.

